

## ■ K nesetření

Na bázi kyselinovzdorné oceli a plechu oboustraně pozinkovaném, jsme vyprojektovali ocelové dveře ve dvou variantách povrchu. Díky odolnosti proti otěru a korozi mají tyto dveře široké použití v místech, kde je požadována vysoká náročnost na účinek venkovních vlivů, zejména agresivních chemických produktů.

Díky vysokým tech. parametrům získaly tyto ocelové dveře atest Hygieny a mohou tedy být použity v nemocnicích, laboratořích, pivnicích, garážích atd.



Kyselinovzdorná nerez ocel

## Kovová



plné



vzor 1



vzor 2

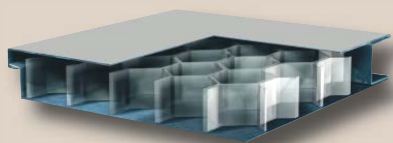


vzor 3

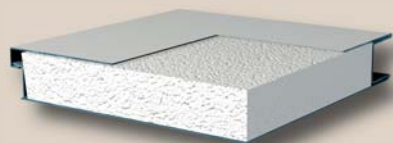


vzor 4

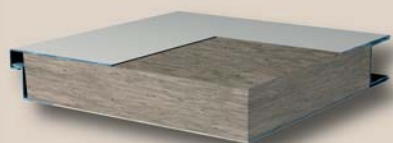
**Polyesterová barva ★★☆☆**



výplň: voština



výplň: polystyrén ( $U=0,88 \text{ W/m}^2\text{K}$ )



výplň: minerální vlna ( $U=0,91 \text{ W/m}^2\text{K}$ )

te ch n i c k é i n f o r m a c e

**KONSTRUKCE**

Ucelená konstrukce kovových křídel je vyhotovená z kyselinovzdorné nerezové oceli nebo ocelového oboustranně žárově pozinkovaného plechu. Výplň dveří může být tvořená z: polystyrénu, minerální vlny nebo voštiny s dřevěnými vložkami pod závěsy a zámkem. U křídel z kyselinovzdorné nerezové oceli je použito kování z nerezové oceli.

**POVRCHOVÁ ÚPRAVA**

Křídlu z pozinkovaného plechu (výplň voština nebo minerální vlna) je práškově lakováno polyesterovými barvami (bílá, hnědá, šedá a „Sahara“). U křídel s polystyrénovou výplní není možné barvení křídel v důsledku sušení barvených křídel v pecích s vysokou teplotou.

Křídlu z kyselinovzdorné nerezové oceli není vůbec barveno bez ohledu na výplň.

**MODEL**

Jednokřídlé a dvoukřídlé (pouze z pozinkovaného plechu): plné, se sklem.

**PŘÍSLUŠENSTVÍ V CENĚ**

- Tři závěsy
- Zámek připravený pro cylindrickou vložku
- Tvrzené číré bezpečnostní sklo



**PŘÍSLUŠENSTVÍ ZA PŘÍPLATEK (viz. str. 112-114)**

Ventilační otvory nebo větrací mřížka (pouze křídla z pozinkovaného plechu) – Klikla se štítkem.

**ROZMĚRY (viz. str. 115-118)**

Jednokřídlé: „60“, „70“, „80“, „90“, „100“.

Dvoukřídlé (pouze z pozinkovaného plechu): „120“÷„200“ – libovolná kombinace rozměrů jednokřídlých.

**ZÁRUBEŇ (viz. od str. 89)**

- Kovová zárubeň rohová velká z kyselinovzdorné nerezové oceli
- Zárubně kovové
- Obložková zárubeň Porta SYSTEM
- Zárubeň konstantní šířky Minimax

**POZNÁMKY**

- Dveřní křídla z nerezové oceli s polystyrénovou výplní se dodávají pouze v nelakovaném provedení.